

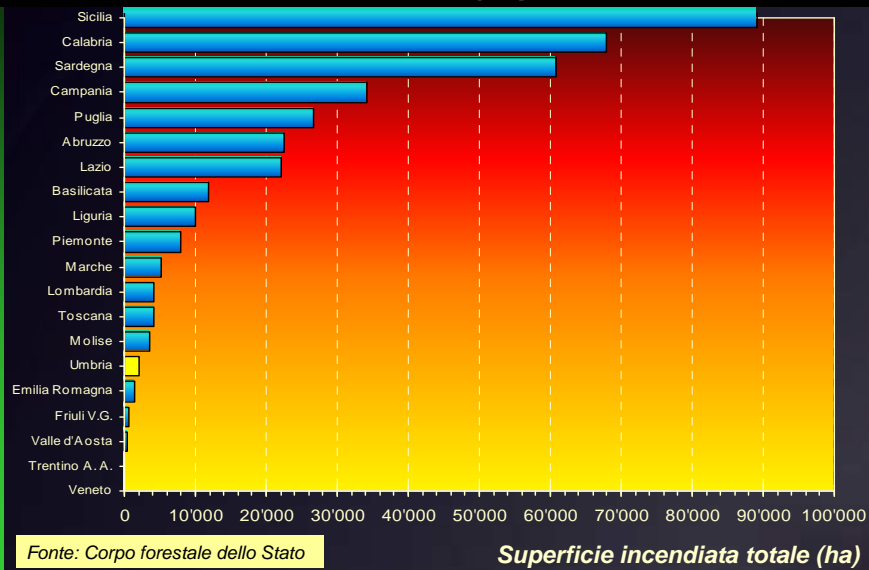
Gli incendi in Umbria: dati statistici e organizzazione delle attività A.I.B.



Mauro Frattegiani

Incendi boschivi 1

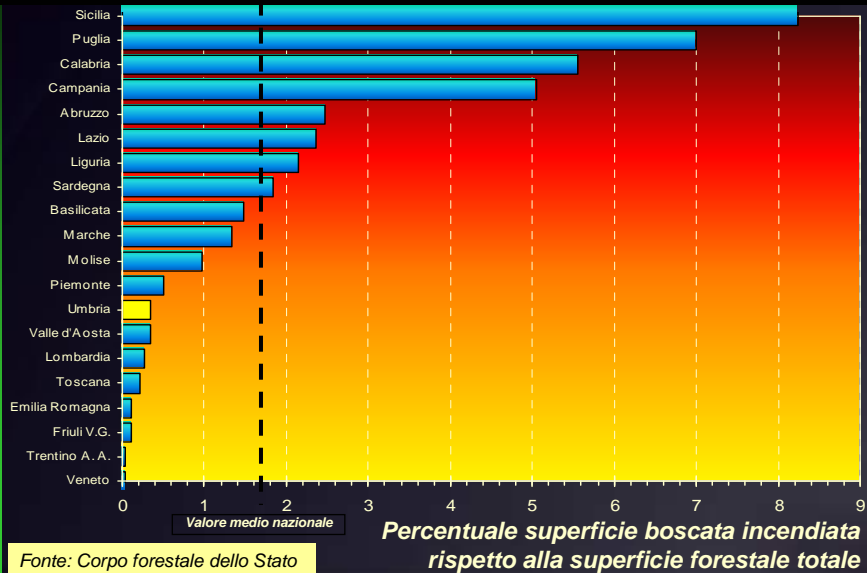
Gli incendi in Italia (1): 2004-2007



Mauro Frattegiani

Incendi boschivi 2

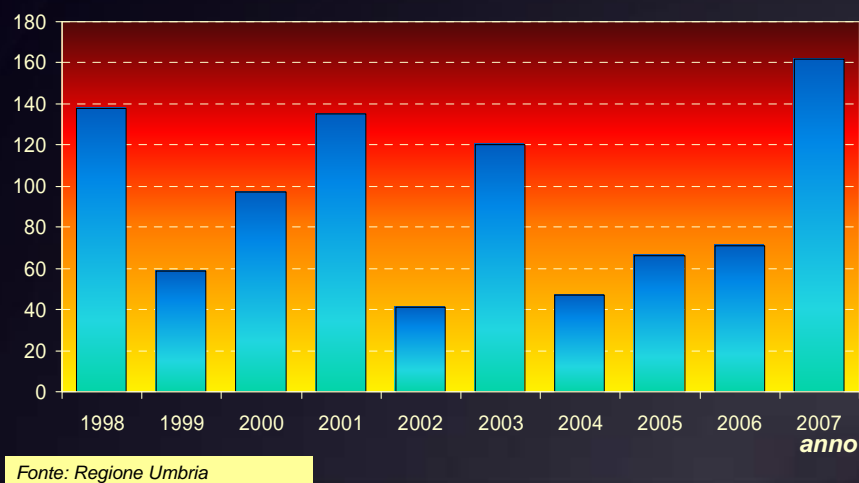
Gli incendi in Italia (2): 2004-2007



Mauro Fratteciani

Incendi boschivi 3

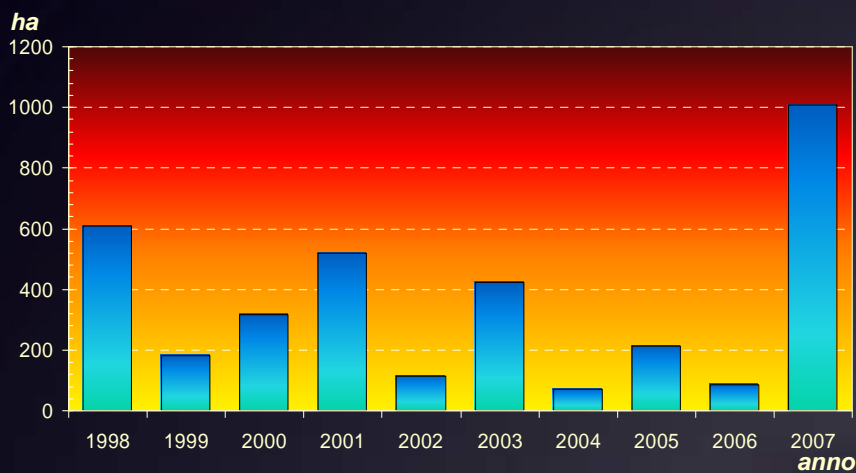
Umbria: numero di incendi boschivi periodo 1998-2007



Mauro Fratteciani

Incendi boschivi 4

Umbria: superficie boscata incendiata periodo 1998-2007

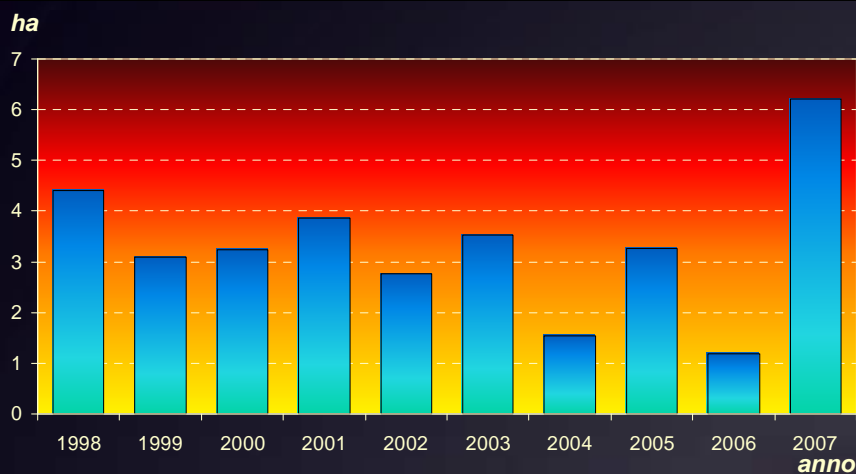


Fonte: Regione Umbria

Mauro Fratteciani

Incendi boschivi 5

Umbria: superficie media incendi periodo 1998-2007

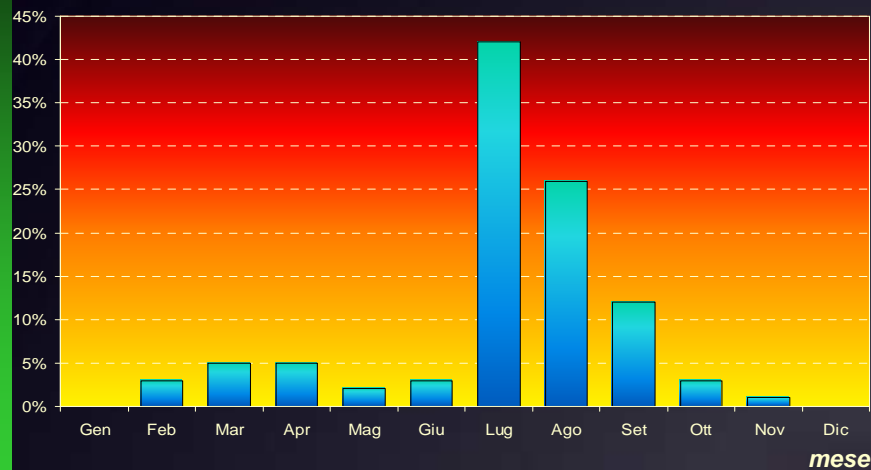


Fonte: Regione Umbria

Mauro Fratteciani

Incendi boschivi 6

Distribuzione mensile degli incendi. periodo 2003-2007

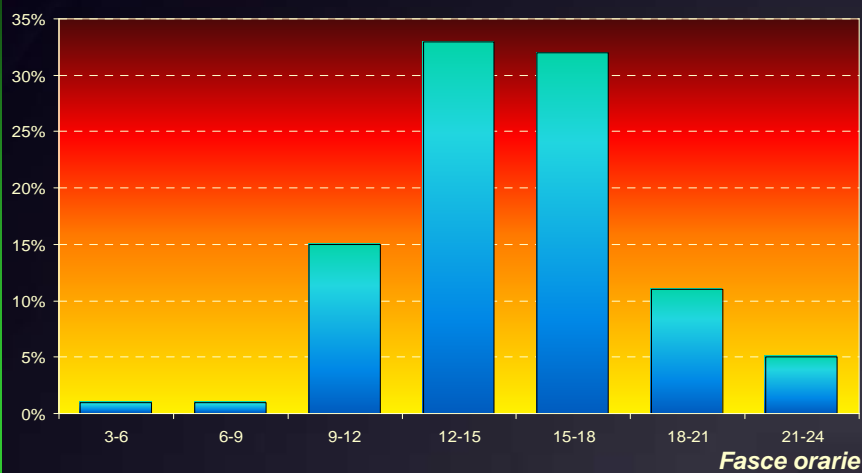


Fonte: Regione Umbria

Mauro Frattegiani

Incendi boschivi 7

Distribuzione oraria degli incendi. periodo 2003-2007



Fonte: Regione Umbria

Mauro Frattegiani

Incendi boschivi 8

Caratteristiche degli incendi

Incendi sotterranei

Si sviluppano sotto la superficie del terreno e il combustibile è rappresentato dalla sostanza organica contenuta nel suolo. Fenomeni estremamente rari in Italia, ma frequenti in paesi a clima più freddo, su suoli torbosi.

Incendi bassi radenti

Il combustibile è rappresentato dalla lettiera, dallo strato erbaceo e da quello basso arbustivo. Il fuoco si propaga velocemente ma senza raggiungere elevate temperature. Frequenti in Italia.

Incendi di chioma

Interessano le chiome dello strato arboreo, sviluppando un'elevata quantità di calore, provocando danni gravissimi agli alberi. Gli incendi più estesi appartengono a questa tipologia, anche se spesso iniziano come incendi bassi radenti.

Fattori che influenzano gli incendi

Umidità dell'aria

Umidità del terreno e della vegetazione

Vento

Temperatura

Orografia

Struttura del bosco

Tipologia vegetazionale

Viabilità

Fattori climatici

Altri fattori naturali

Fattori antropici

Organizzazione Attività AIB (Anti Incendi Boschivi)

Normativa di riferimento

L. 353/2000	Legge quadro in materia di incendi boschivi
L. R. 28/2001	Testo unico regionale per le foreste
D.G.R. 1040/2006	Piano regionale AIB
D.G.R. 4614/2008....	Documento operativo annuale AIB 2008...

Organizzazione Attività AIB (Anti Incendi Boschivi)

Fasi dell'attività AIB

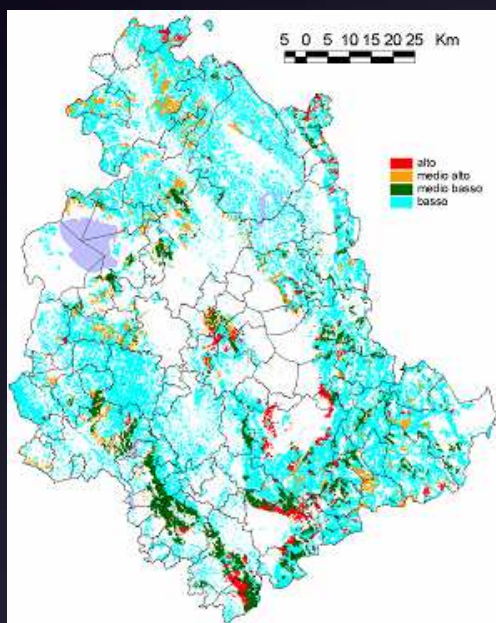
Previsione

Prevenzione

Lotta

Ripristino

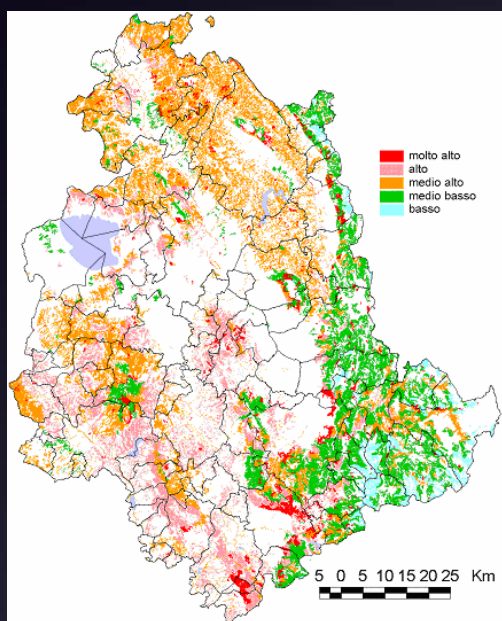
**Carta regionale
del rischio di
incendi
boschivi sulla
base della
tipologia
forestale e
degli eventi
verificatisi nel
periodo
1986-1998**



Mauro Frattetiani

Incendi boschivi 13

**Carta regionale
del rischio di
incendi
boschivi sulla
base della
tipologia
fitoclimatica e
forestale e
delle
caratteristiche
pirologiche
delle specie**

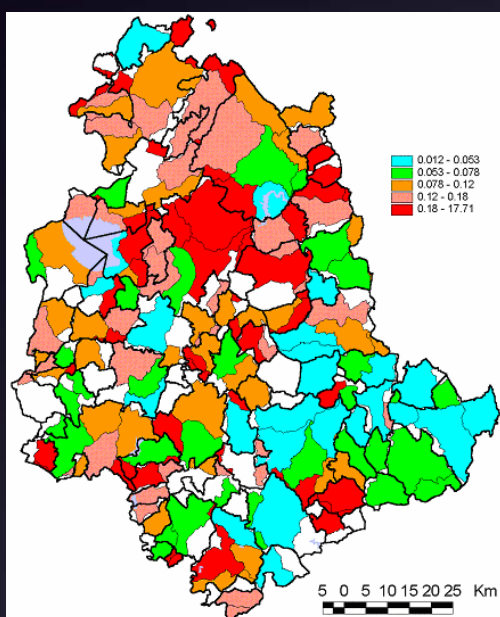


Mauro Frattetiani

Incendi boschivi 14

**Carta regionale
del rischio di
incendi
boschivi nelle
diverse unità
territoriali.**

**Densità degli
incendi nel
periodo
1986 - 1998.**



Organizzazione Attività AIB (Anti Incendi Boschivi)

Associazione di volontari AIB

- Perlustrazione del territorio
- Avvistamento dei focolai d'incendio
- Aiuto dalle retrovie agli uomini impegnati nella lotta

I Finanziamenti regionali, statali e comunitari servono per:

- Fornire binocoli per avvistamento.
- Attrezzare i volontari con casacche, arancioni o gialle, per l'individuazione del personale.
- Fornire cartografia dettagliata delle zone di competenza.
- Dotare le squadre di apparecchiature ricetrasmittenti.
- Contribuire all'acquisto di indumenti e materiali antinfortunistici.

Organizzazione Attività AIB (Anti Incendi Boschivi)

Attori attività AIB

Regione

Corpo Forestale dello Stato

Vigili del fuoco

Comunità montane

Associazioni di volontariato

Sala Operativa
Unificata
Permanente

SOUP

Organizzazione Attività AIB (Anti Incendi Boschivi)

Fasi attività AIB

Attori attività AIB

Programmazione

Regione

Pianificazione attività di lotta

CFS, VVFF, CCMM

Ricognizione, sorveglianza e avvistamento

CITTADINI, CFS, VVFF, CCMMM,
ASSOCIAZIONI

Attivazione e coordinamento interventi

SALA OP. CFS, COR CFS, SOUP

Direzione lavori intervento

CFS

Interventi
A terra

CCMM, VVFF, CFS, ASSOCIAZIONI

Aerei

COAU - CFS

Bonifica

VVFF, CMM

Ricognizione e attività ispettiva

CFS



Gli INCENDI in UMBRIA

Regione Umbria

Se vedi un incendio chiama il:

1515



- CHI SIAMO
 - COSA FACCIAMO
L'attività AIB
 - CONOSCERE IL BOSCO
Il patrimonio forestale dell'Umbria
 - GLI INCENDI BOSCHIVI
Rischi, cause, effetti
 - INCENDI: CHE FARE?
Prevenzione e didattica
- NORMATIVA | VIDEOGALLERY | LINKS | CONTATTI | AREA RISERVATA



L'organizzazione Regionale della Lotta agli Incendi Boschivi

NEWS

Pubblicato sul BUR il Documento operativo 2008
BUR n. 30 del 25/06/2008 Supplemento ordinario n.2 Serie generale

I boschi dell'Umbria: un patrimonio da conoscere e valorizzare
Gestione sostenibile e multifunzionale dei boschi cedui in Umbria

Il bosco dietro l'albero
Conoscere il bosco per prevenire il rischio di incendi. Online la guida sfogliabile per sapere tutto sugli incendi.

I boschi dell'Umbria: un patrimonio da difendere
Guarda il filmato online

La mappa del rischio in Umbria
Sulla base delle statistiche relative al periodo 1991-2005, ogni anno in Umbria si verificano in media 95 incendi boschivi e la superficie boscata incendiata è mediamente pari a 391 ettari

GLI INCENDI IN UMBRIA

- > Banca dati incendi
- > Caratteristiche degli incendi
- > Le cause
- > Gli effetti
- > La mappa del rischio



IN EVIDENZA



Lunga vita al bosco
Campagna regionale antincendi boschivi
Il bosco respira, vive, cresce con te e fa parte di te. Accoglie i tuoi silenzi e accompagna i tuoi pensieri. Se vedi un incendio chiama il Numero Verde 1515